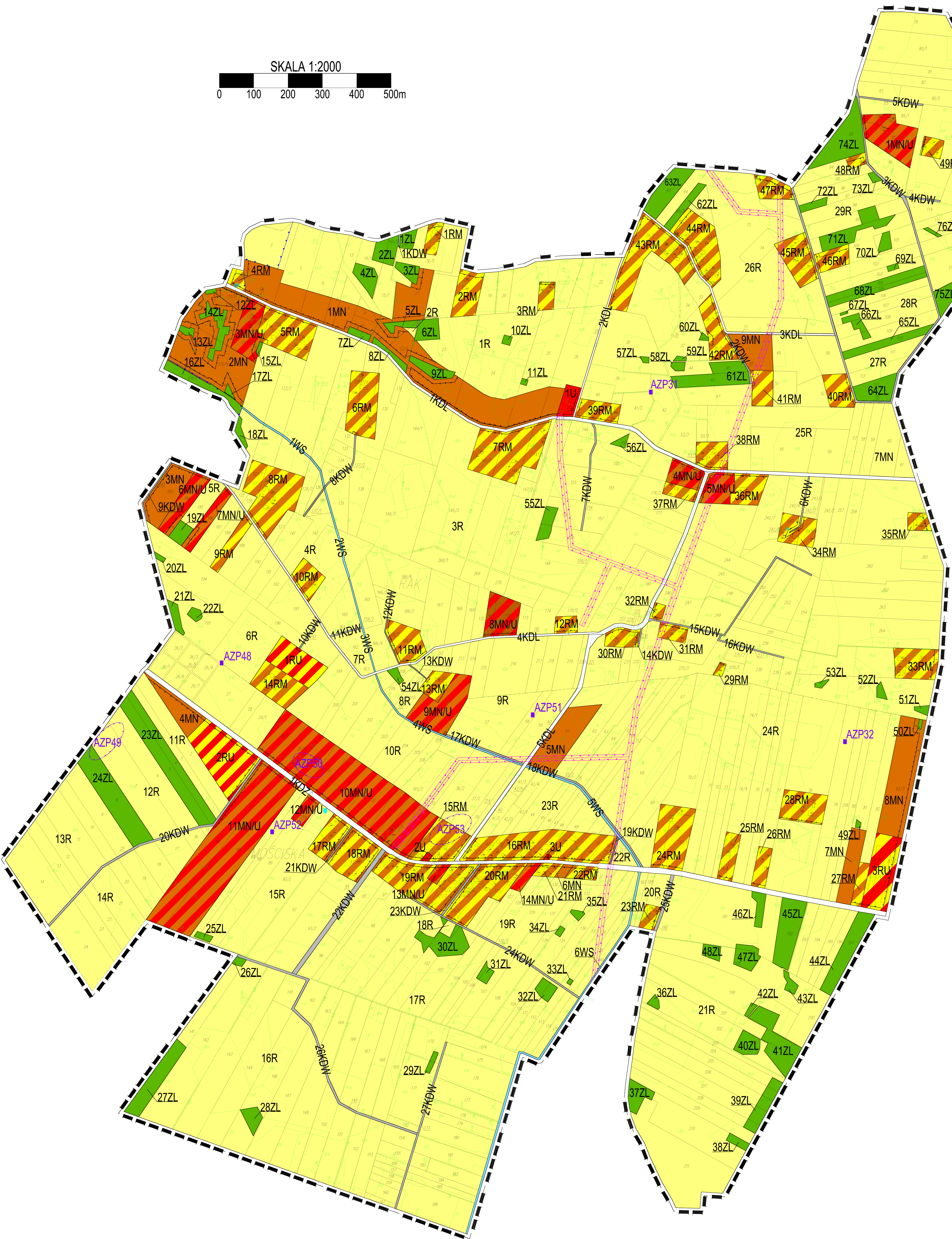
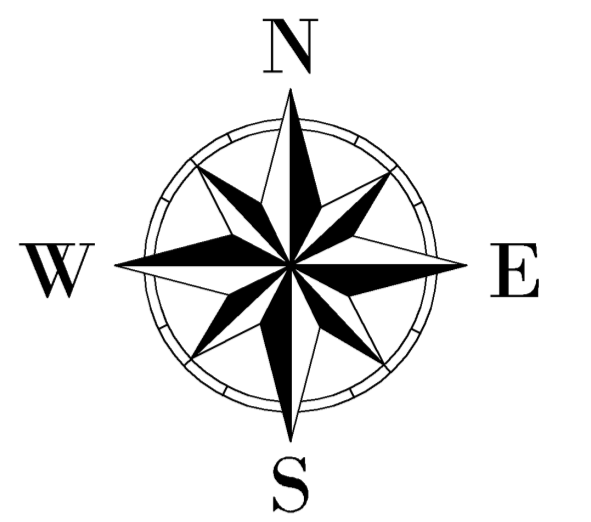
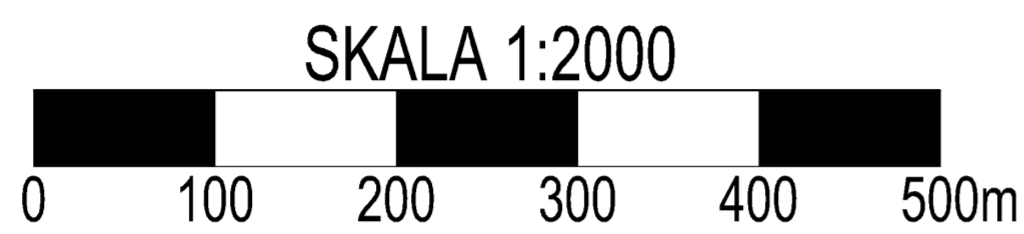
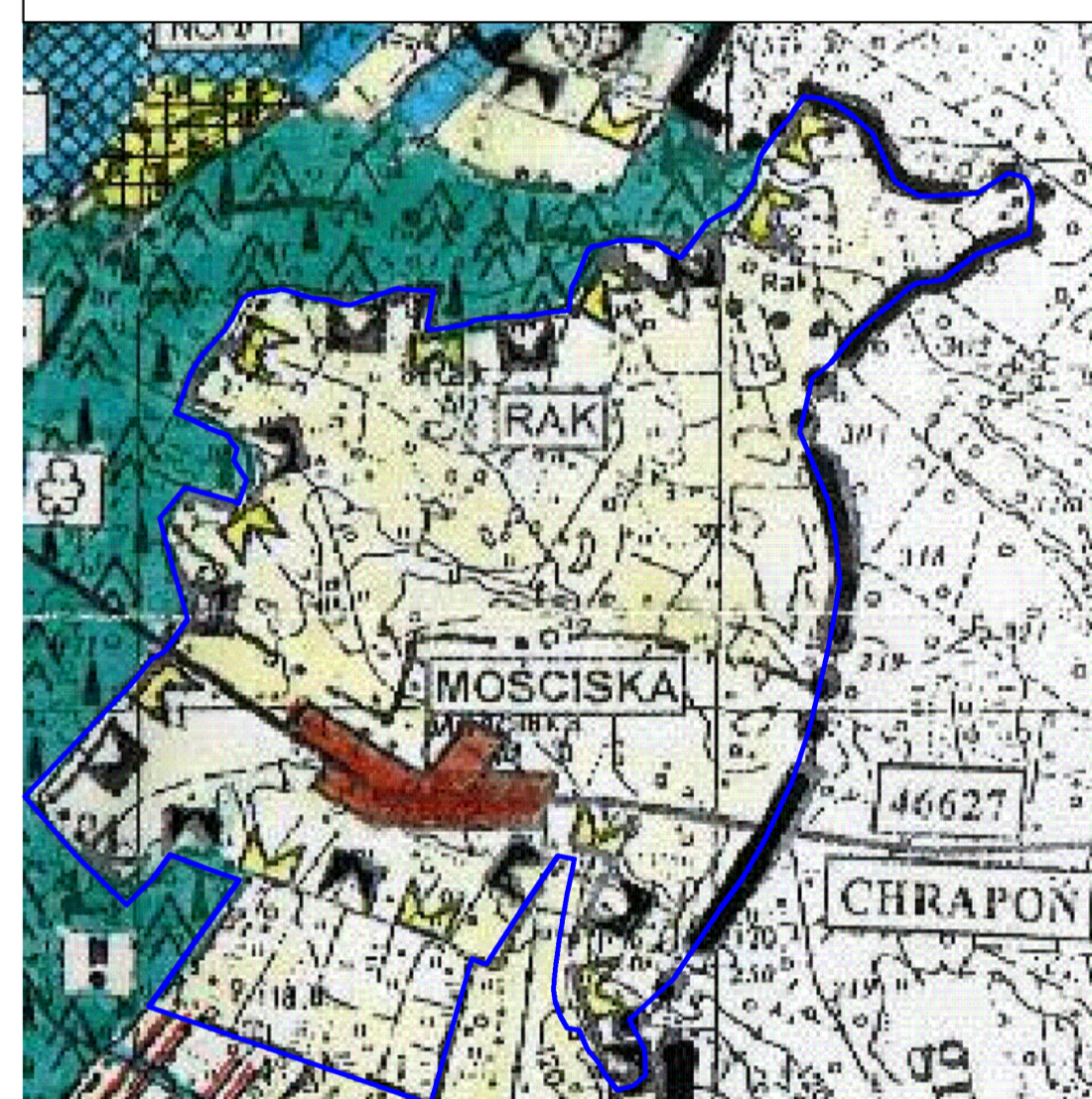


MIEJSCOWY PLAN ZAGOSPODAROWANIA PRZESTRZENNEGO MIEJSCOWOŚCI MOŚCISKA I RAK, GMINA SKRWILNO

ZAŁĄCZNIK NR 1
DO UCHWAŁY NR XXVIII/182/17
RADY GMINY SKRWILNO
Z DNIA 13 WRZEŚNIA 2017 R.



WYRYS ZE STUDIUM UWARUNKOWAŃ I KIERUNKÓW ZAGOSPODAROWANIA PRZESTRZENNEGO GMINY SKRWILNO



LEGENDA

	województwa		Lasy
	gminy		obszar chronionego krajobrazu „Źródła Skrzywy”
	sołectwa		parcele Głuchowo
	Obszary zainteresowane do zachowania i projektowania do zaistnienia		

Granica obszaru objętego planem

RYSunEK PLANU
ORGAN SPORZĄDZAJĄCY:
WÓJT GMINY SKRWILNO

OZNACZENIA OBOWIĄZUJĄCE

SYMBOL	NAZWA
	Granica obszaru objętego planem
	Linie rozgraniczające tereny o różnym przeznaczeniu lub różnych zasadach zagospodarowania
	Tereny rolnicze
	Teren zabudowy zagrodowej
	Teren zabudowy mieszkaniowej jednorodzinnej
	Teren zabudowy mieszkaniowej jednorodzinnej lub usługowej
	Teren zabudowy usługowej
	Teren obsługi produkcji w gospodarstwach rolnych, hodowlanych, ogrodnictwa oraz gospodarstwach leśnych i rybackich
	Teren lasów
	Teren wód powierzchniowych śródlądowych
	Teren drogi zbiorczej
	Teren drogi lokalnej
	Teren drogi wewnętrznej
	Nieprzekraczalna linia zabudowy
	Wymiarowanie
	Zabytki nieruchomości, ujęte w Wojewódzkiej Ewidencji Zabytków
	Stanowiska archeologiczne

OZNACZENIA INFORMACYJNE

SYMBOL	NAZWA
	Obszar Chronionego Krajobrazu Źródła Skrzywy
	Napowietrzna linia elektroenergetyczna SN (15kV) wraz z pasem technologicznym