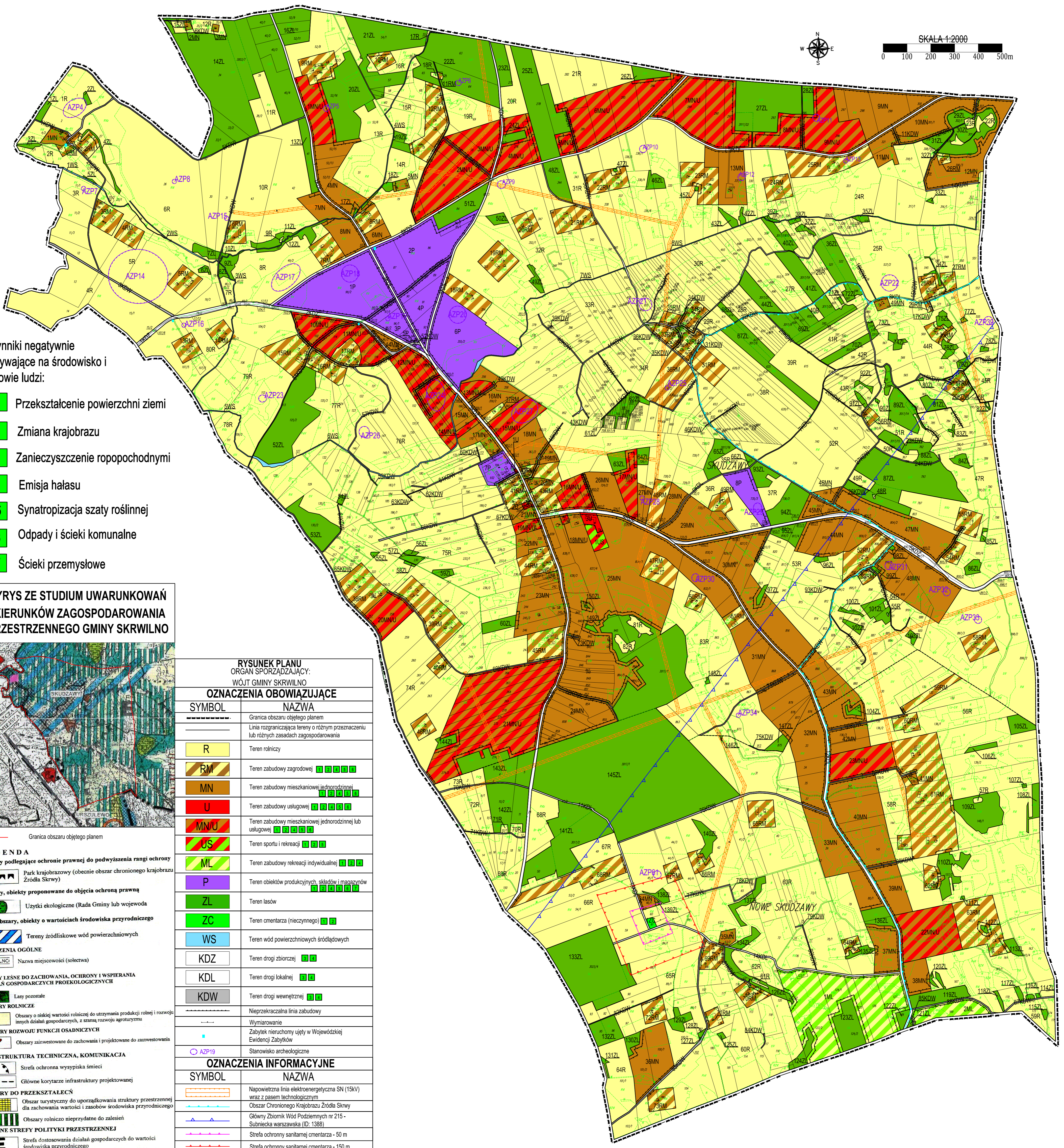


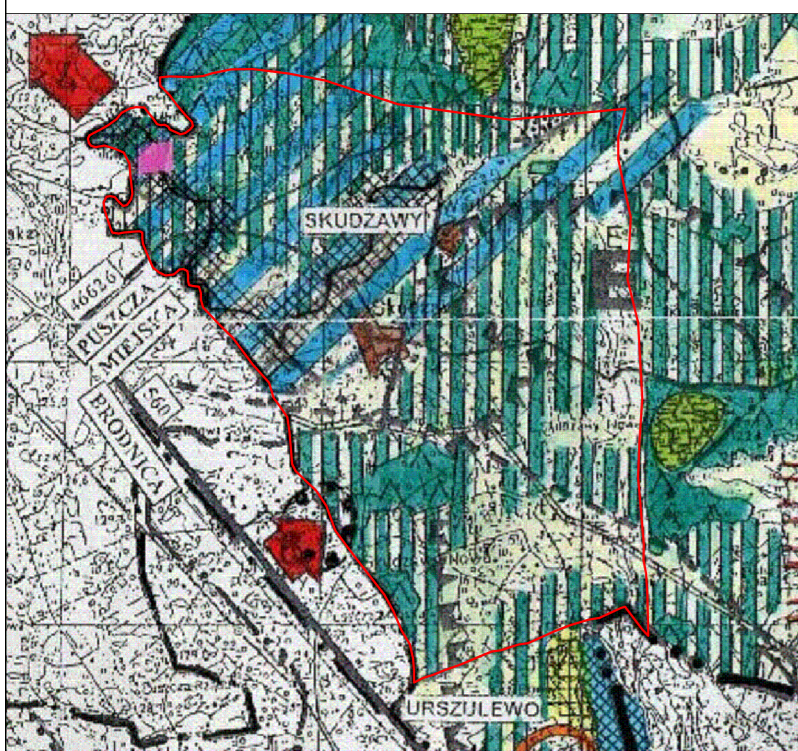
# ZAŁĄCZNIK GRAFICZNY DO PROGNOZY ODDZIAŁYWANIA NA ŚRODOWISKO MIEJSCOWEGO PLANU ZAGOSPODAROWANIA PRZESTRZENNEGO DLA DZIAŁEK POŁOŻONYCH W REJONIE MIEJSCOWOŚCI SKUDZAWY I NOWE SKUDZAWY, GMINA SKRWILNO



Czynniki negatywnie wpływające na środowisko i zdrowie ludzi:

- 1 Przekształcenie powierzchni ziemi
- 2 Zmiana krajobrazu
- 3 Zanieczyszczenie ropopochodnymi
- 4 Emisja hałasu
- 5 Syntropizacja szaty roślinnej
- 6 Odpady i ścieki komunalne
- 7 Ścieki przemysłowe

## WYRYS ZE STUDIUM UWARUNKOWAŃ I KIERUNKÓW ZAGOSPODAROWANIA PRZESTRZENNEGO GMINY SKRWILNO



### RYSunEK PLANU ORGAN SPÓRZĄDZAJĄCY: WÓJT GMINY SKRWILNO

#### OZNACZENIA OBOWIĄZUJĄCE

SYMBOL	NAZWA
---	Granica obszaru objętego planem
---	Linia rozgraniczająca tereny o różnym przeznaczeniu lub różnych zasadach zagospodarowania
R	Teren rolniczy
RM	Teren zabudowy zagrodowej
MN	Teren zabudowy mieszkaniowej jednorodzinnej
U	Teren zabudowy usługowej
MN/U	Teren zabudowy mieszkaniowej jednorodzinnej lub usługowej
US	Teren sportu i rekreacji
ML	Teren zabudowy rekreacji indywidualnej
P	Teren obiektów produkcyjnych, składów i magazynów
ZL	Teren lasów
ZC	Teren cmentarza (nieczynnego)
WS	Teren wód powierzchniowych śródlądowych
KDZ	Teren drogi zbiorczej
KDL	Teren drogi lokalnej
KDW	Teren drogi wewnętrznej
---	Nieprzekraczalna linia zabudowy
---	Wymiarowanie
---	Zabytek nieruchomy ujęty w Wojewódzkiej Ewidencji Zabytków
○ AZP19	Stanowisko archeologiczne

#### OZNACZENIA INFORMACYJNE

SYMBOL	NAZWA
---	Napowietrzna linia elektroenergetyczna SN (15kV) wraz z pasem technologicznym
---	Obszar Chronionego Krajobrazu Źródła Skrzy
---	Główny Zbiornik Wód Podziemnych nr 215 - Subniecka warszawska (ID: 1388)
---	Strefa ochronny sanitarnej cmentarza - 50 m
---	Strefa ochronny sanitarnej cmentarza - 150 m

**LEGENDA**

Obszary podlegające ochronie prawnej do podwyższenia rangi ochrony

- Park krajobrazowy (obecnie obszar chronionego krajobrazu Źródła Skrzy)

Obszary, obiekty proponowane do objęcia ochroną prawną

- Użytki ekologiczne (Rada Gminy lub wojewoda)

Inne obszary, obiekty o wartościach środowiska przyrodniczego

- Tereny źródłiskowe wód powierzchniowych

OZNACZENIA OGÓLNE

- SKRWILNO Nazwa miejscowości (sołectwa)

ZASOBY LESNE DO ZACHOWANIA, OCHRONY I WSPERANIA DZIAŁAŃ GOSPODARZYCH PROEKOLOGICZNYCH

- Lasy pozostałe

OBSZARY ROLNICZE

- Obszary o niskiej wartości rolniczej do utrzymania produkcji rolnej i rozwoju innych działań gospodarczych, z szansą rozwoju agroturystyki

OBSZARY ROZWOJU FUNKCJI OSADNICZYCH

- Obszary zainteresowane do zachowania i projektowane do zamieszkania

INFRASTRUKTURA TECHNICZNA, KOMUNIKACJA

- Strefa ochronna wysypiska śmieci
- Główne korytarze infrastruktury projektowanej

OBSZARY DO PRZEKSZTAŁCENIA

- Obszar turystyczny do uporządkowania struktury przestrzennej dla zachowania wartości i zasobów środowiska przyrodniczego
- Obszary rolniczo nieprzydatne do zalesień

GŁÓWNE STREFY POLITYKI PRZESTRZENNEJ

- Strefa dostosowania działań gospodarczych do wartości środowiska przyrodniczego