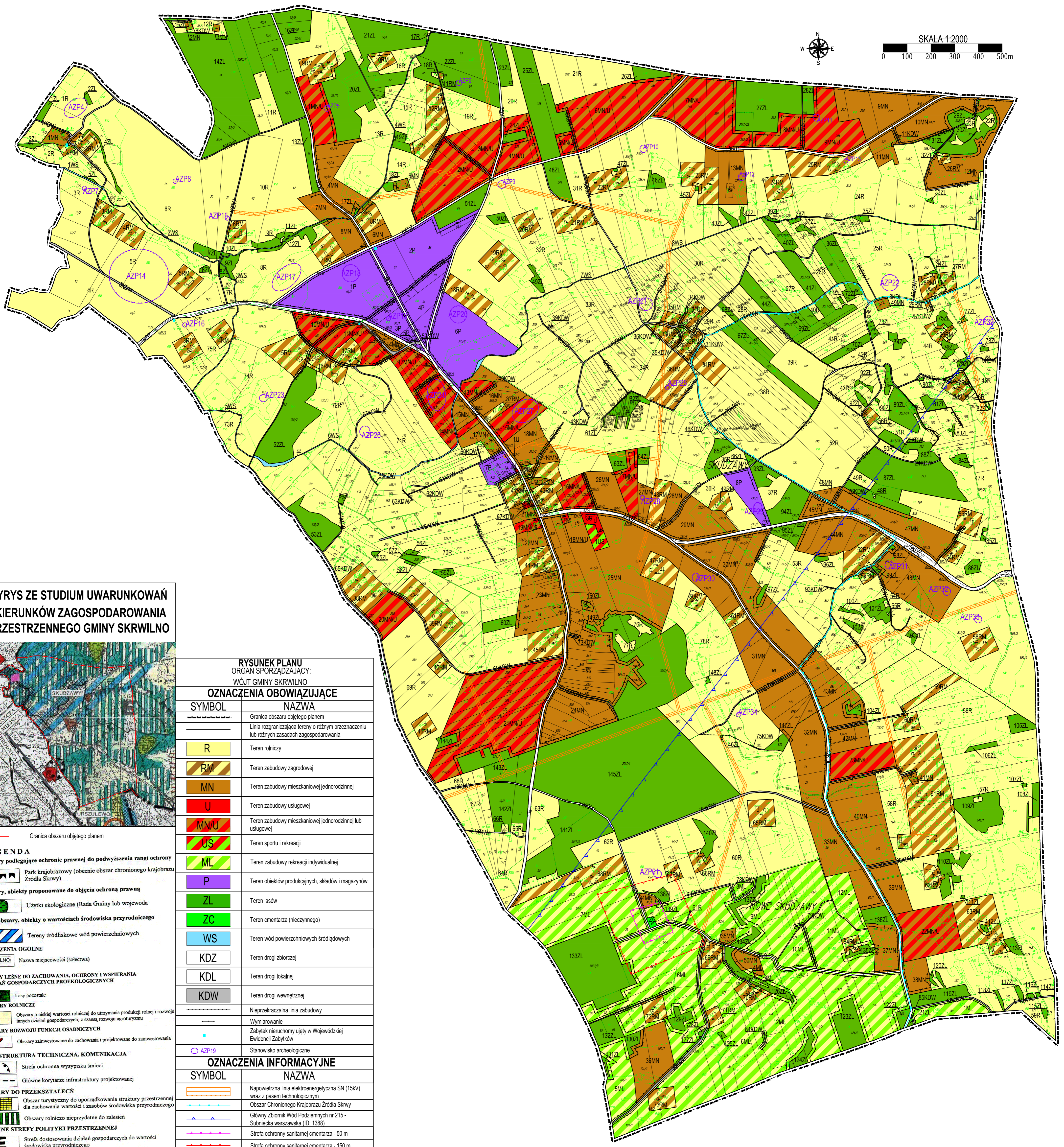
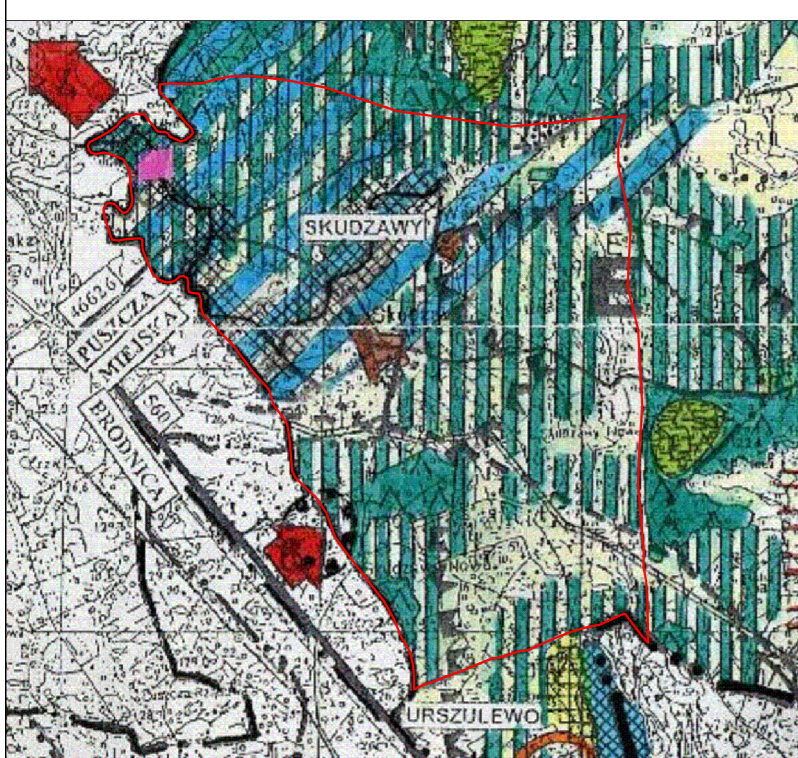


# MIEJSCOWY PLAN ZAGOSPODAROWANIA PRZESTRZENNEGO DLA DZIAŁEK POŁOŻONYCH W REJONIE MIEJSCOWOŚCI SKUDZAWY I NOWE SKUDZAWY, GMINA SKRWILNO

ZAŁĄCZNIK NR 1  
DO UCHWAŁY NR .....  
RADY GMINY SKRWILNO  
Z DNIA .....



## WYRYS ZE STUDIUM UWARUNKOWAŃ I KIERUNKÓW ZAGOSPODAROWANIA PRZESTRZENNEGO GMINY SKRWILNO



### RYSUNEK PLANU ORGAN SPÓRZĄDZAJĄCY: WÓJT GMINY SKRWILNO

#### OZNACZENIA OBOWIĄZUJĄCE

SYMBOL	NAZWA
---	Granica obszaru objętego planem
---	Linia rozgraniczająca tereny o różnym przeznaczeniu lub różnych zasadach zagospodarowania
R	Teren rolniczy
RM	Teren zabudowy zagrodowej
MN	Teren zabudowy mieszkaniowej jednorodzinnej
U	Teren zabudowy usługowej
MN/U	Teren zabudowy mieszkaniowej jednorodzinnej lub usługowej
US	Teren sportu i rekreacji
ML	Teren zabudowy rekreacji indywidualnej
P	Teren obiektów produkcyjnych, składów i magazynów
ZL	Teren lasów
ZC	Teren cmentarza (nieczynnego)
WS	Teren wód powierzchniowych śródlądowych
KDZ	Teren drogi zbiorczej
KDL	Teren drogi lokalnej
KDW	Teren drogi wewnętrznej
---	Nieprzekraczalna linia zabudowy
---	Wymiarowanie
---	Zabytek nieruchomy ujęty w Wojewódzkiej Ewidencji Zabytków
○ AZP19	Stanowisko archeologiczne

#### OZNACZENIA INFORMACYJNE

SYMBOL	NAZWA
---	Napowietrzna linia elektroenergetyczna SN (15kV) wraz z pasem technologicznym
---	Obszar Chronionego Krajobrazu Źródła Skrwylno
---	Główny Zbiornik Wód Podziemnych nr 215 - Subniecka warszawska (ID: 1388)
---	Strefa ochronny sanitarnej cmentarza - 50 m
---	Strefa ochronny sanitarnej cmentarza - 150 m

### LEGENDA

- Obszary podlegające ochronie prawnej do podwyższenia rangi ochrony
  - Park krajobrazowy (obecnie obszar chronionego krajobrazu Źródła Skrwylno)
- Obszary, obiekty proponowane do objęcia ochroną prawną
  - Użytki ekologiczne (Rada Gminy lub wojewoda)
- Inne obszary, obiekty o wartościach środowiska przyrodniczego
  - Tereny źródłiskowe wód powierzchniowych
- OZNACZENIA OGÓLNE
  - SKRWILNO Nazwa miejscowości (sołectwa)
- ZASOBY LEŚNE DO ZACHOWANIA, OCHRONY I WSPERANIA DZIAŁAŃ GOSPODARZYCH PROEKOLOGICZNYCH
  - Lasy pozostałe
- OBSZARY ROLNICZE
  - Obszary o niskiej wartości rolniczej do utrzymania produkcji rolnej i rozwoju innych działań gospodarczych, z szansą rozwoju agroturystyki
- OBSZARY ROZWOJU FUNKCJI OSADNICZYCH
  - Obszary zaінwestowane do zachowania i projektowane do zamieszkania
- INFRASTRUKTURA TECHNICZNA, KOMUNIKACJA
  - Strefa ochronna wysypiska śmieci
  - Główne korytarze infrastruktury projektowanej
- OBSZARY DO PRZEKSZTAŁEŃ
  - Obszar turystyczny do uporządkowania struktury przestrzennej dla zachowania wartości i zasobów środowiska przyrodniczego
  - Obszary rolniczo nieprzydatne do zalesień
- GŁÓWNE STREFY POLITYKI PRZESTRZENNEJ
  - Strefa dostosowania działań gospodarczych do wartości środowiska przyrodniczego