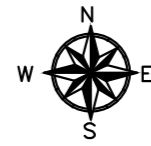
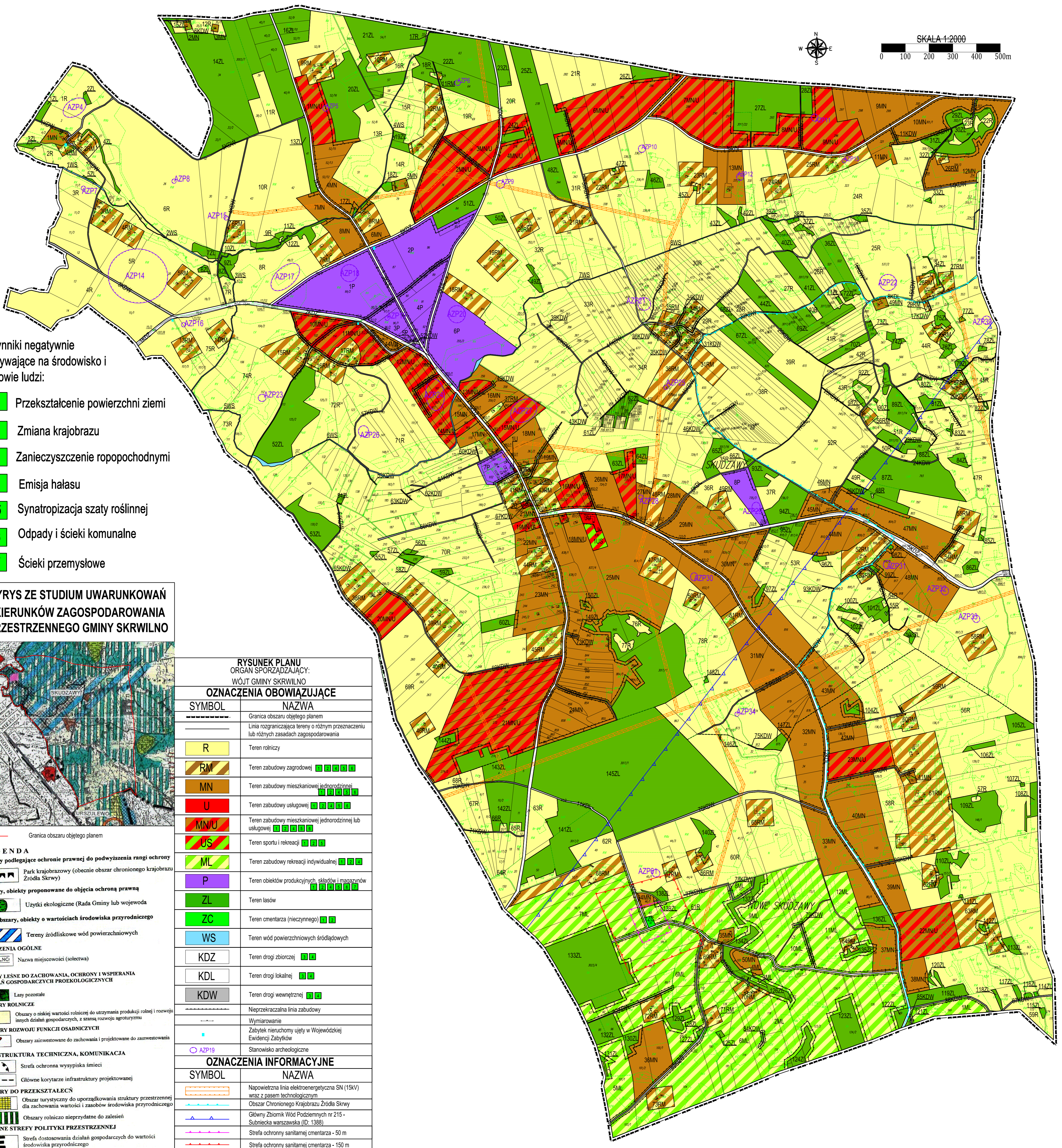


# ZAŁĄCZNIK GRAFICZNY DO PROGNOZY ODDZIAŁYWANIA NA ŚRODOWISKO MIEJSCOWEGO PLANU ZAGOSPODAROWANIA PRZESTRZENNEGO DLA DZIAŁEK POŁOŻONYCH W REJONIE MIEJSCOWOŚCI SKUDZAWY I NOWE SKUDZAWY, GMINA SKRWILNO

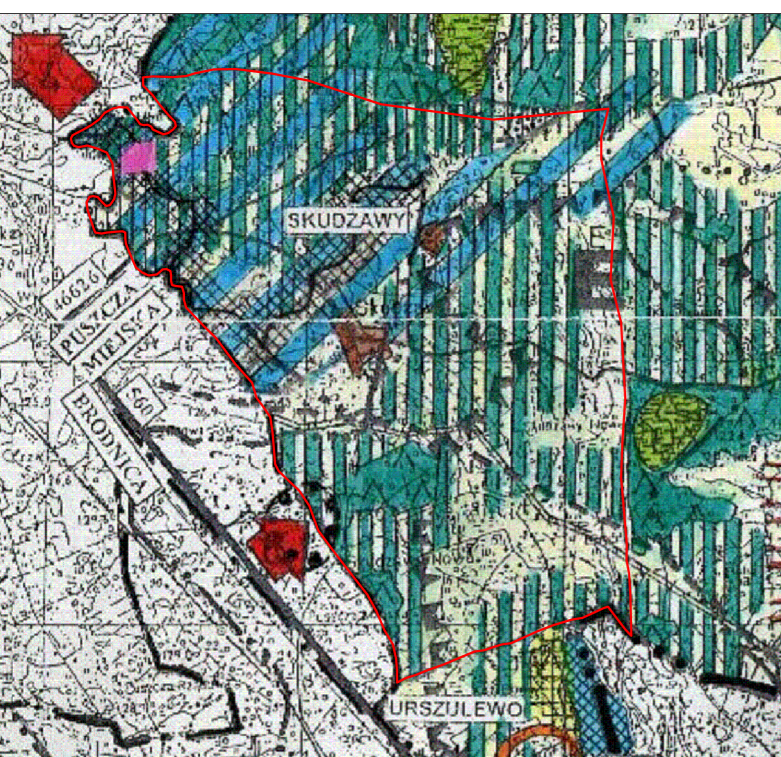


SKALA 1:2000  
0 100 200 300 400 500m

Czynniki negatywnie wpływające na środowisko i zdrowie ludzi:

- 1 Przekształcenie powierzchni ziemi
- 2 Zmiana krajobrazu
- 3 Zanieczyszczenie ropopochodnymi
- 4 Emisja hałasu
- 5 Syntropizacja szaty roślinnej
- 6 Odpady i ścieki komunalne
- 7 Ścieki przemysłowe

### WYRYS ZE STUDIUM UWARUNKOWAŃ I KIERUNKÓW ZAGOSPODAROWANIA PRZESTRZENNEGO GMINY SKRWILNO



RYSUNEK PLANU ORGAN SPÓRZĄDZAJĄCY: WÓJT GMINY SKRWILNO	
OZNACZENIA OBOWIĄZUJĄCE	
SYMBOL	NAZWA
---	Granica obszaru objętego planem
---	Linia rozgraniczająca tereny o różnym przeznaczeniu lub różnych zasadach zagospodarowania
R	Teren rolniczy
RM	Teren zabudowy zagrodowej
MN	Teren zabudowy mieszkaniowej jednorodzinnej
U	Teren zabudowy usługowej
MN/U	Teren zabudowy mieszkaniowej jednorodzinnej lub usługowej
US	Teren sportu i rekreacji
ML	Teren zabudowy rekreacji indywidualnej
P	Teren obiektów produkcyjnych, składów i magazynów
ZL	Teren lasów
ZC	Teren cmentarza (nieczynnego)
WS	Teren wód powierzchniowych śródlądowych
KDZ	Teren drogi zbiorczej
KDL	Teren drogi lokalnej
KDW	Teren drogi wewnętrznej
---	Nieprzekraczalna linia zabudowy
---	Wymiarowanie
---	Zabytek nieruchomy ujęty w Wojewódzkiej Ewidencji Zabytków
○ AZP19	Stanowisko archeologiczne
OZNACZENIA INFORMACYJNE	
SYMBOL	NAZWA
---	Napowietrzna linia elektroenergetyczna SN (15kV) wraz z pasem technologicznym
---	Obszar Chronionego Krajobrazu Źródła Skrzy
---	Główny Zbiornik Wód Podziemnych nr 215 - Subniecka warszawska (ID: 1388)
---	Strefa ochronny sanitarnej cmentarza - 50 m
---	Strefa ochronny sanitarnej cmentarza - 150 m

**LEGENDA**

Obszary podlegające ochronie prawnej do podwyższenia rangi ochrony

Park krajobrazowy (obecnie obszar chronionego krajobrazu Źródła Skrzy)

Obszary, obiekty proponowane do objęcia ochroną prawną

Użytki ekologiczne (Rada Gminy lub wojewoda)

Inne obszary, obiekty o wartościach środowiska przyrodniczego

Tereny źródłiskowe wód powierzchniowych

**OZNACZENIA OGÓLNE**

SKRWILNO Nazwa miejscowości (sołectwa)

**ZASOBY LEŚNE DO ZACHOWANIA, OCHRONY I WSPERANIA DZIAŁAŃ GOSPODARZYCH PROEKOLOGICZNYCH**

Lasy pozostałe

**OBSZARY ROLNICZE**

Obszary o niskiej wartości rolniczej do utrzymania produkcji rolnej i rozwoju innych działań gospodarczych, z szansą rozwoju agroturystyki

**OBSZARY ROZWOJU FUNKCJI OSADNICZYCH**

Obszary zaінwestowane do zachowania i projektowane do zamieszkania

**INFRASTRUKTURA TECHNICZNA, KOMUNIKACJA**

Strefa ochronna wysypiska śmieci

Główne korytarze infrastruktury projektowanej

**OBSZARY DO PRZEKSZTAŁCENIA**

Obszar turystyczny do uporządkowania struktury przestrzennej dla zachowania wartości i zasobów środowiska przyrodniczego

Obszary rolniczo nieprzydatne do zalesień

**GŁÓWNE STREFY POLITYKI PRZESTRZENNEJ**

Strefa dostosowania działań gospodarczych do wartości środowiska przyrodniczego