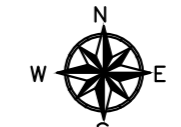
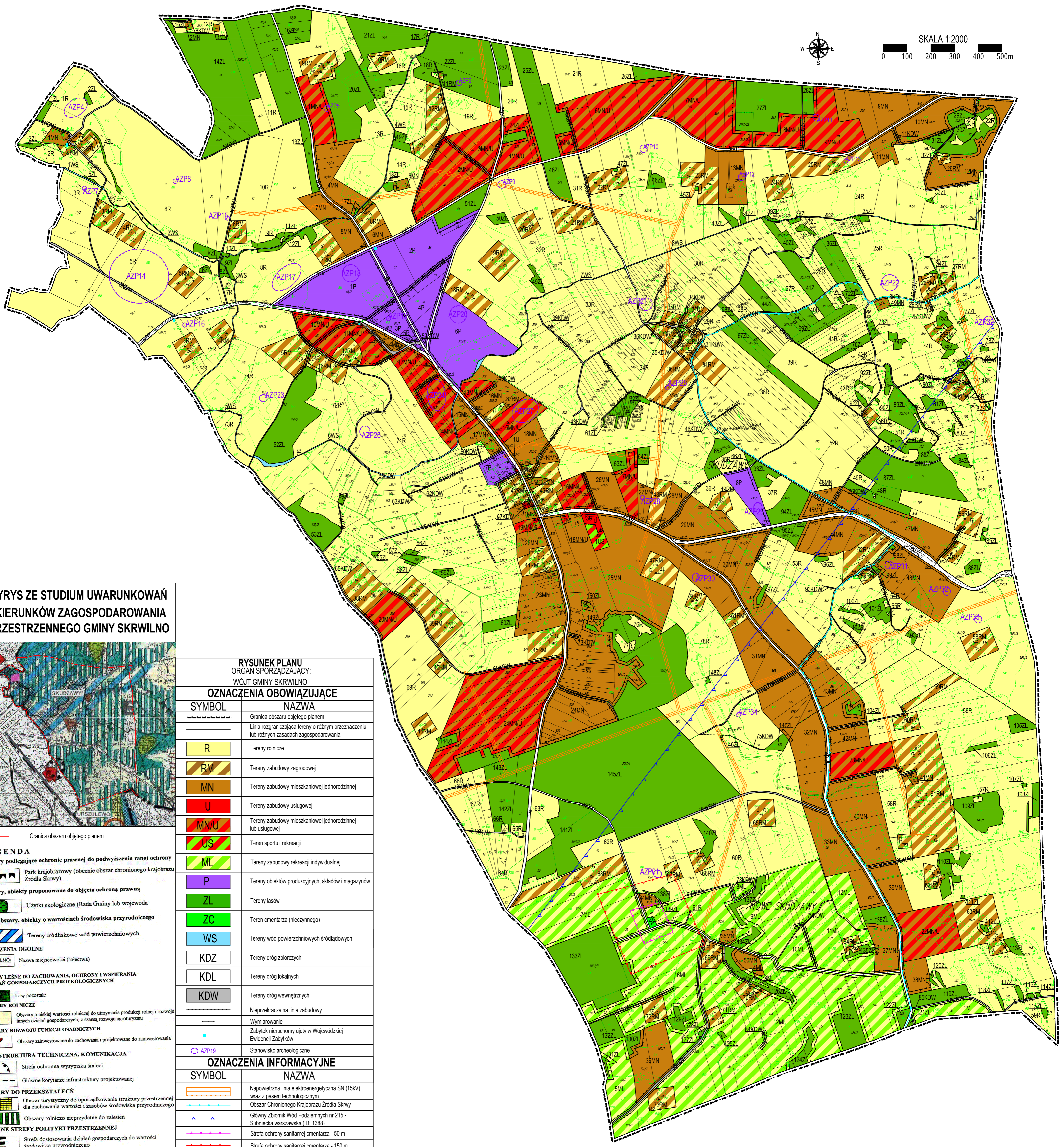


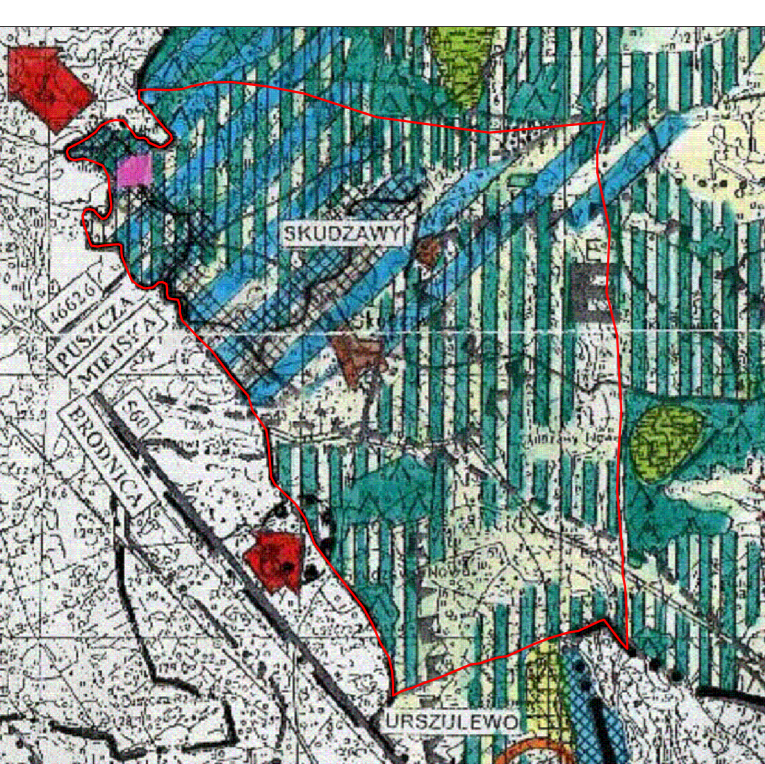
MIEJSCOWY PLAN ZAGOSPODAROWANIA PRZESTRZENNEGO DLA DZIAŁEK POŁOŻONYCH W REJONIE MIEJSCOWOŚCI SKUDZAWY I NOWE SKUDZAWY, GMINA SKRWILNO

ZAŁĄCZNIK NR 1
DO UCHWAŁY NR XVIII/131/20
RADY GMINY SKRWILNO
Z DNIA 24 listopada 2020 r.



SKALA 1:2000
0 100 200 300 400 500m

WYRYS ZE STUDIUM UWARUNKOWAŃ I KIERUNKÓW ZAGOSPODAROWANIA PRZESTRZENNEGO GMINY SKRWILNO



RYSUNEK PLANU ORGAN SPÓRZĄDZAJĄCY: WÓJT GMINY SKRWILNO

OZNACZENIA OBOWIĄZUJĄCE

SYMBOL	NAZWA
---	Granica obszaru objętego planem
---	Linia rozgraniczająca tereny o różnym przeznaczeniu lub różnych zasadach zagospodarowania
R	Tereny rolnicze
RM	Tereny zabudowy zagrodowej
MN	Tereny zabudowy mieszkaniowej jednorodzinnej
U	Tereny zabudowy usługowej
MN/U	Tereny zabudowy mieszkaniowej jednorodzinnej lub usługowej
US	Teren sportu i rekreacji
ML	Tereny zabudowy rekreacji indywidualnej
P	Tereny obiektów produkcyjnych, składów i magazynów
ZL	Tereny lasów
ZC	Teren cmentarza (nieczynnego)
WS	Tereny wód powierzchniowych śródlądowych
KDZ	Tereny dróg zbiorczych
KDL	Tereny dróg lokalnych
KDW	Tereny dróg wewnętrznych
---	Nieprzekraczalna linia zabudowy
---	Wymiarowanie
■	Zabytek nieruchomy ujęty w Wojewódzkiej Ewidencji Zabytków
○	Stanowisko archeologiczne

OZNACZENIA INFORMACYJNE

SYMBOL	NAZWA
---	Napowietrzna linia elektroenergetyczna SN (15kV) wraz z pasem technologicznym
---	Obszar Chronionego Krajobrazu Źródła Skrzy
---	Główny Zbiornik Wód Podziemnych nr 215 - Subniecka warszawska (ID: 1388)
---	Strefa ochrony sanitarnej cmentarza - 50 m
---	Strefa ochrony sanitarnej cmentarza - 150 m

LEGENDA

- Obszary podlegające ochronie prawnej do podwyższenia rangi ochrony**
- Park krajobrazowy (obecnie obszar chronionego krajobrazu Źródła Skrzy)
- Obszary, obiekty proponowane do objęcia ochroną prawną**
- Użytki ekologiczne (Rada Gminy lub wojewoda)
- Inne obszary, obiekty o wartościach środowiska przyrodniczego**
- Tereny źródłiskowe wód powierzchniowych
- OZNACZENIA OGÓLNE**
- SKRWILNO Nazwa miejscowości (sołectwa)
- ZASOBY LEŚNE DO ZACHOWANIA, OCHRONY I WSPERANIA DZIAŁAŃ GOSPODARZYCH PROEKOLOGICZNYCH**
- Lasy pozostałe
- OBZARY ROLNICZE**
- Obszary o niskiej wartości rolniczej do utrzymania produkcji rolnej i rozwoju innych działań gospodarczych, z szansą rozwoju agroturystyki
- OBZARY ROZWOJU FUNKCJI OSADNICZYCH**
- Obszary zainteresowane do zachowania i projektowane do zamieszkania
- INFRASTRUKTURA TECHNICZNA, KOMUNIKACJA**
- Strefa ochronna wysypiska śmieci
 - Główne korytarze infrastruktury projektowanej
- OBZARY DO PRZEKSZTAŁEŃ**
- Obszar turystyczny do uporządkowania struktury przestrzennej dla zachowania wartości i zasobów środowiska przyrodniczego
 - Obszary rolniczo nieprzydatne do zalesień
- GŁÓWNE STREFY POLITYKI PRZESTRZENNEJ**
- Strefa dostosowania działań gospodarczych do wartości środowiska przyrodniczego